



ТЕРРИТОРИАЛЬНЫЙ ОРГАН
ФЕДЕРАЛЬНОЙ СЛУЖБЫ
ГОСУДАРСТВЕННОЙ СТАТИСТИКИ
ПО ОРЛОВСКОЙ ОБЛАСТИ

Основные показатели промышленного производства Орловской области



за январь-май 2023 года



ТЕРРИТОРИАЛЬНЫЙ ОРГАН
ФЕДЕРАЛЬНОЙ СЛУЖБЫ
ГОСУДАРСТВЕННОЙ СТАТИСТИКИ
ПО ОРЛОВСКОЙ ОБЛАСТИ

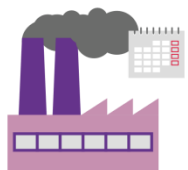
Основные показатели промышленного производства Орловской области

за январь-май 2023 года

01 Производство промышленной продукции

02 Объем отгруженных товаров собственного производства, выполненных работ и услуг собственными силами





ПРОИЗВОДСТВО ОТДЕЛЬНЫХ ВИДОВ ПРОМЫШЛЕННОЙ ПРОДУКЦИИ

МАЙ 2023 ГОДА В ПРОЦЕНТАХ К АПРЕЛЮ 2023 ГОДА

Свинина парная, остывшая
или охлажденная,
в том числе для детского питания



6,0 тыс. тонн
▼ 99,3%



Сыры
1,0 тыс. тонн
▲ 111,3%



Блоки оконные пластмассовые
17,6 тыс. м²
▼ 98,2%

Изделия хлебобулочные
недлительного хранения



2,8 тыс. тонн
▲ 104,0%

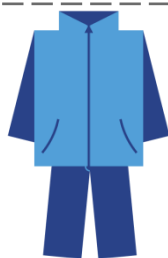
Мука из зерновых культур,
овощных и других
растительных культур;
смеси из них



11,3 тыс. тонн
▼ 93,6%



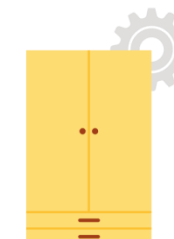
Насосы центробежные
подачи жидкостей
прочие; насосы прочие
13,5 тыс. штук
▲ 102,8%



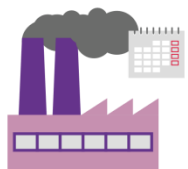
Спецодежда
410,3 тыс. штук
▼ 72,7%



Проводники электрические
прочие на напряжение
не более 1 кВ
18,3 тыс. км
▲ 100,1%



Шкафы кухонные,
для спальни, столовой
и гостиной
22,6 тыс. штук
▼ 94,8%



ПРОИЗВОДСТВО ОТДЕЛЬНЫХ ВИДОВ ПРОМЫШЛЕННОЙ ПРОДУКЦИИ

ЯНВАРЬ - МАЙ 2023 ГОДА В ПРОЦЕНТАХ К ЯНВАРЮ - МАЮ 2022 ГОДА

Свинина парная, остывшая
или охлажденная,
в том числе для детского питания



29,0 тыс. тонн
▲ 104,7%



Сыры
4,9 тыс. тонн
▲ 108,2%



Блоки оконные пластмассовые
64,3 тыс. м²
▲ 104,8%

Изделия хлебобулочные
недлительного хранения



13,2 тыс. тонн
▼ 97,3%

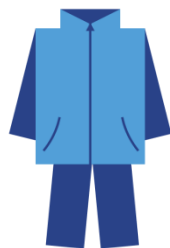
Мука из зерновых культур,
овощных и других
растительных культур;
смеси из них



56,4 тыс. тонн
▲ 121,3%



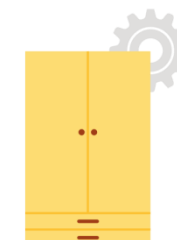
Насосы центробежные
подачи жидкостей
прочие; насосы прочие
73,5 тыс. штук
▼ 67,5%



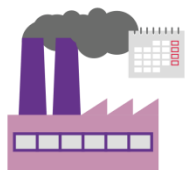
Спецодежда
2 635,1 тыс. штук
▼ 84,4%



Проводники электрические
прочие на напряжение
не более 1 кВ
88,0 тыс. км
▲ 113,4%



Шкафы кухонные,
для спальни, столовой
и гостиной
102,3 тыс. штук
▲ 135,6%



ПРОИЗВОДСТВО ОТДЕЛЬНЫХ ВИДОВ ПРОМЫШЛЕННОЙ ПРОДУКЦИИ

МАЙ 2023 ГОДА В ПРОЦЕНТАХ К МАЮ 2022 ГОДА

Свинина парная, остывшая
или охлажденная,
в том числе для детского питания



6,0 тыс. тонн
▲ 111,7%



Сыры
1,0 тыс. тонн
▲ 115,9%



Блоки оконные пластмассовые
17,6 тыс. м²
▲ 128,4%

Изделия хлебобулочные
недлительного хранения



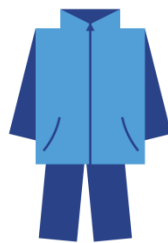
2,8 тыс. тонн
▼ 95,2%



Мука из зерновых культур,
овощных и других
растительных культур;
смеси из них
11,3 тыс. тонн
▲ 102,6%



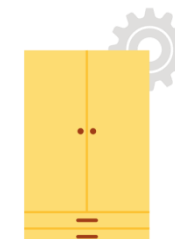
Насосы центробежные
подачи жидкостей
прочие; насосы прочие
13,5 тыс. штук
▼ 59,2%



Спецодежда
410,3 тыс. штук
▼ 73,3%



Проводники электрические
прочие на напряжение
не более 1 кВ
18,3 тыс. км
▲ в 1,7р.



Шкафы кухонные,
для спальни, столовой
и гостиной
22,6 тыс. штук
▲ 154,2%



ПЕРЕРАБОТКА И КОНСЕРВИРОВАНИЕ МЯСА И МЯСНОЙ ПИЩЕВОЙ ПРОДУКЦИИ

ТЫСЯЧ ТОНН

ЯНВАРЬ-МАЙ 2023 ГОДА

К СООТВЕТСТВУЮЩЕМУ ПЕРИОДУ ПРЕДЫДУЩЕГО ГОДА, %



Продукты из мяса и мяса птицы

2,6



Изделия колбасные, включая изделия колбасные для детского питания

1,5



Свинина парная, остывшая или охлажденная, в том числе для детского питания

29,0



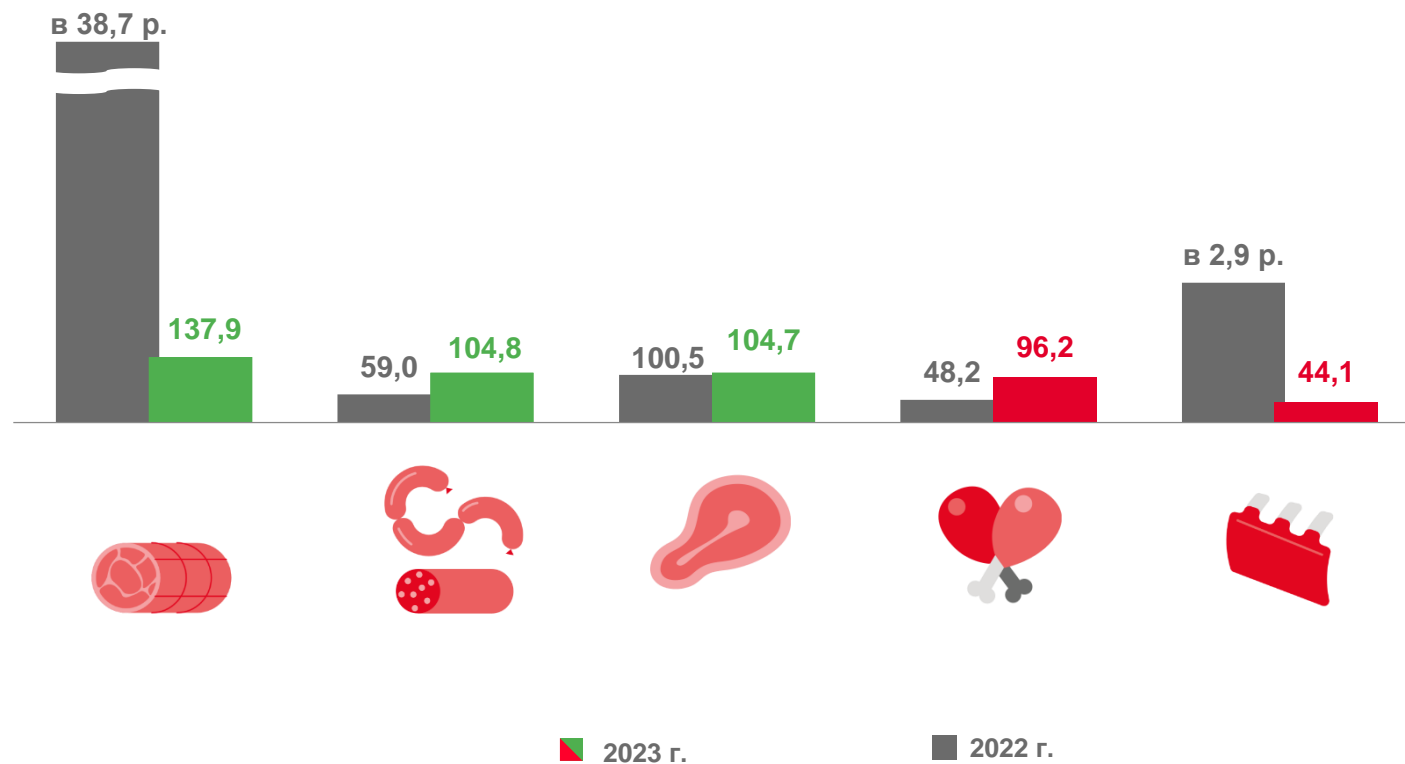
Полуфабрикаты мясные, мясосодержащие, охлажденные, замороженные

9,1



Мясо крупного рогатого скота (говядина и телятина) парное, остывшее или охлажденное, в том числе для детского питания

0,3





ПРОИЗВОДСТВО МОЛОЧНОЙ ПРОДУКЦИИ

ТОНН

ЯНВАРЬ-МАЙ 2023 ГОДА

К СООТВЕТСТВУЮЩЕМУ ПЕРИОДУ ПРЕДЫДУЩЕГО ГОДА, %



Продукты
кисломолочные
(кроме сметаны)

1 361,6



Сыры

4 900,3



Молоко,
кроме сырого

5 481,6



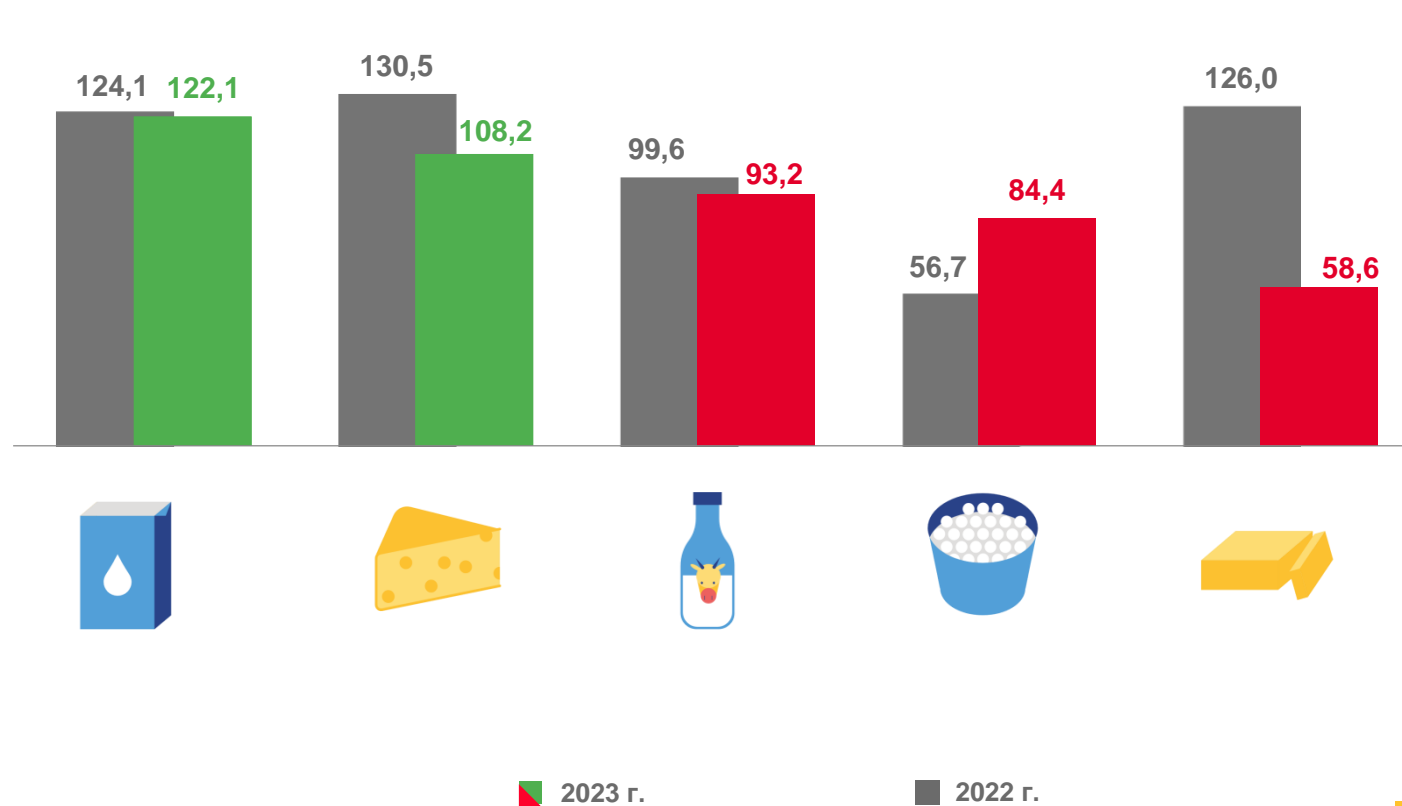
Творог

350,8



Масло сливочное

618,8



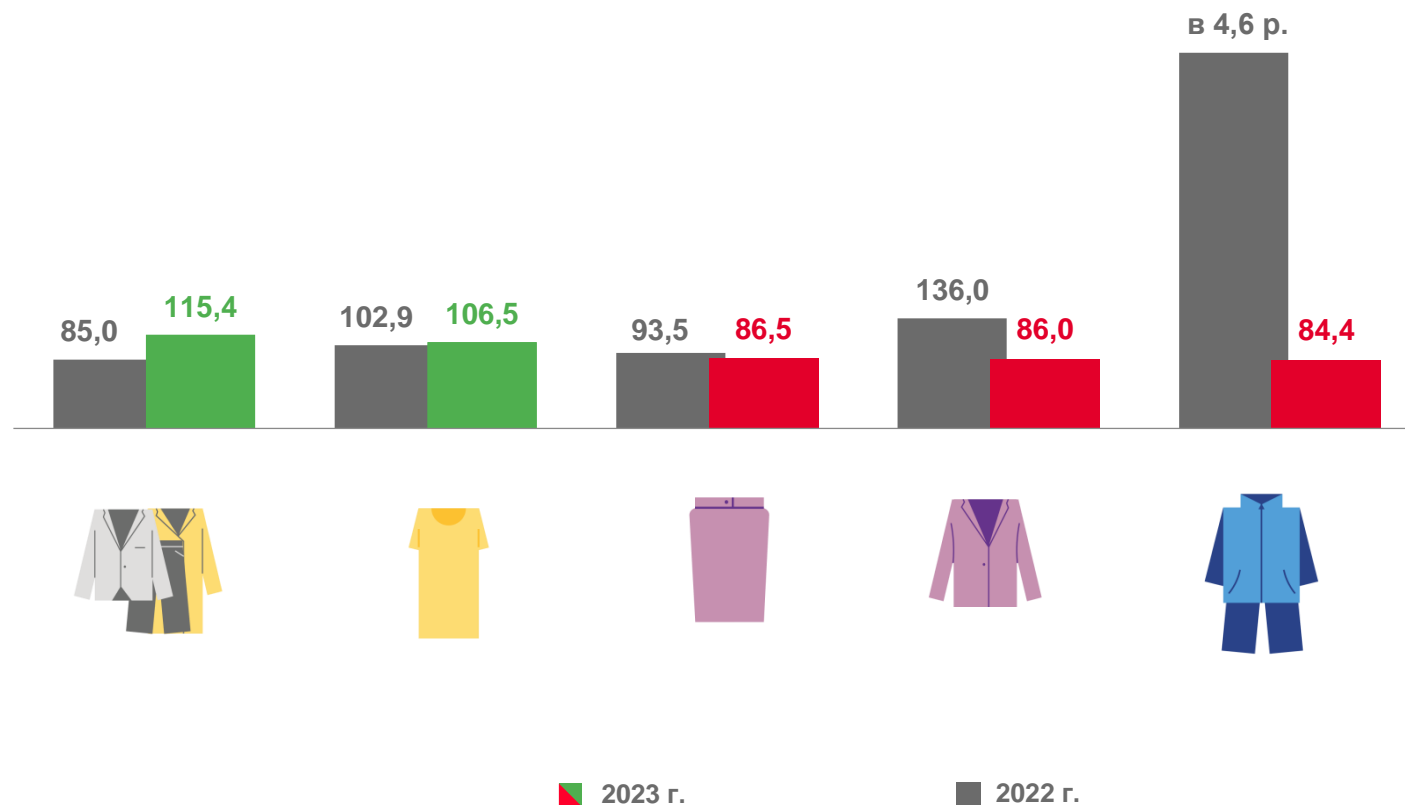


ПРОИЗВОДСТВО ОТДЕЛЬНЫХ ВИДОВ ОДЕЖДЫ

ТЫСЯЧ ШТУК

ЯНВАРЬ-АПРЕЛЬ 2023 ГОДА

К СООТВЕТСТВУЮЩЕМУ ПЕРИОДУ ПРЕДЫДУЩЕГО ГОДА, %





ОБЪЕМ ОТГРУЖЕННЫХ ТОВАРОВ СОБСТВЕННОГО ПРОИЗВОДСТВА В ПРОМЫШЛЕННОСТИ*

В ДЕЙСТВУЮЩИХ ЦЕНАХ, МИЛЛИОНОВ РУБЛЕЙ

ЯНВАРЬ-МАЙ 2023 ГОДА
В ПРОЦЕНТАХ К ЯНВАРЮ-МАЮ 2022 ГОДА



Промышленность

90,8



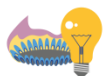
Добыча полезных ископаемых

123,1



Обрабатывающие производства

89,4



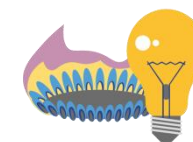
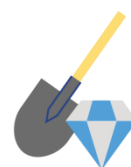
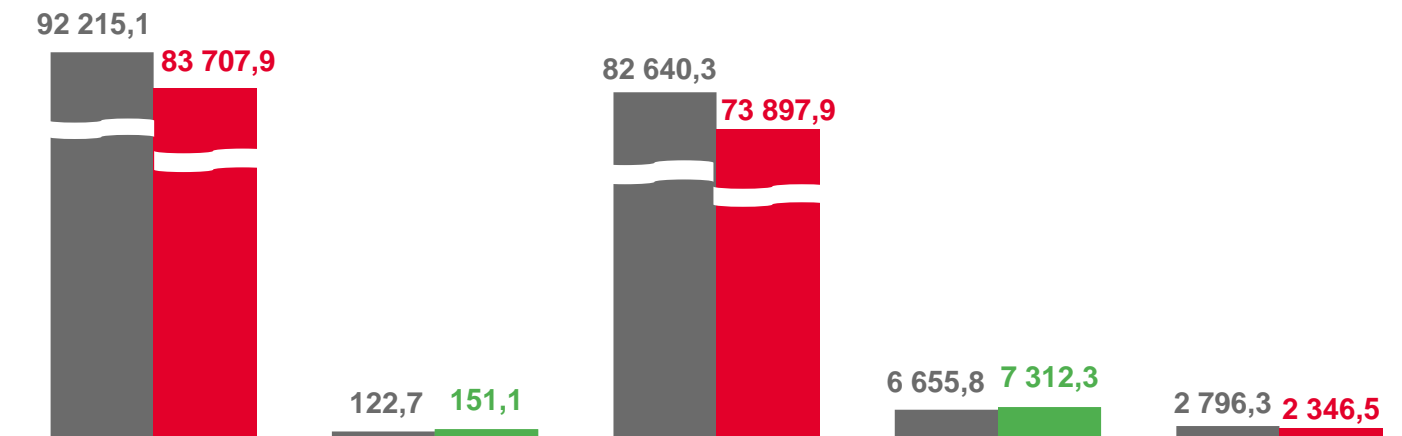
Обеспечение электрической энергией, газом и паром; кондиционирование воздуха

109,9



Водоснабжение; водоотведение, организация сбора и утилизации отходов, деятельность по ликвидации загрязнений

83,9



■ Январь-май 2023 г.

■ Январь-май 2022 г.

* по «чистым» видам экономической деятельности, по полному кругу





ТОП-5 ЛИДИРУЮЩИХ ВИДОВ ЭКОНОМИЧЕСКОЙ ДЕЯТЕЛЬНОСТИ В ОБЪЕМЕ ОТГРУЖЕННЫХ ТОВАРОВ СОБСТВЕННОГО ПРОИЗВОДСТВА

В МАЕ 2023 ГОДА, В ДЕЙСТВУЮЩИХ ЦЕНАХ, МИЛЛИОНОВ РУБЛЕЙ



	май 2023 г.	май 2023 г. к апрелю 2023 г.	май 2023 г. к маю 2022 г.
Производство пищевых продуктов	5 149,7	-2,7%	-7,4%
Производство прочей неметаллической минеральной продукции	1 600,1	+10,5%	+9,2%
Производство машин и оборудования, не включенных в другие группировки	1 676,8	-13,6%	+0,3%
Производство компьютеров, электронных и оптических изделий	990,9	+5,9%	+37,1%
Производство готовых металлических изделий, кроме машин и оборудования	1 133,3	+3,4%	+12,9%



ОБЪЕМ ОТГРУЖЕННЫХ ТОВАРОВ СОБСТВЕННОГО ПРОИЗВОДСТВА В ПРОМЫШЛЕННОСТИ* ПО КРУПНЫМ И СРЕДНИМ ОРГАНИЗАЦИЯМ В ДЕЙСТВУЮЩИХ ЦЕНАХ, МИЛЛИОНОВ РУБЛЕЙ

ЯНВАРЬ-МАЙ 2023 ГОДА В ПРОЦЕНТАХ
К ЯНВАРЮ-МАЮ 2022 ГОДА



Промышленность

88,9



Обрабатывающие производства

87,0



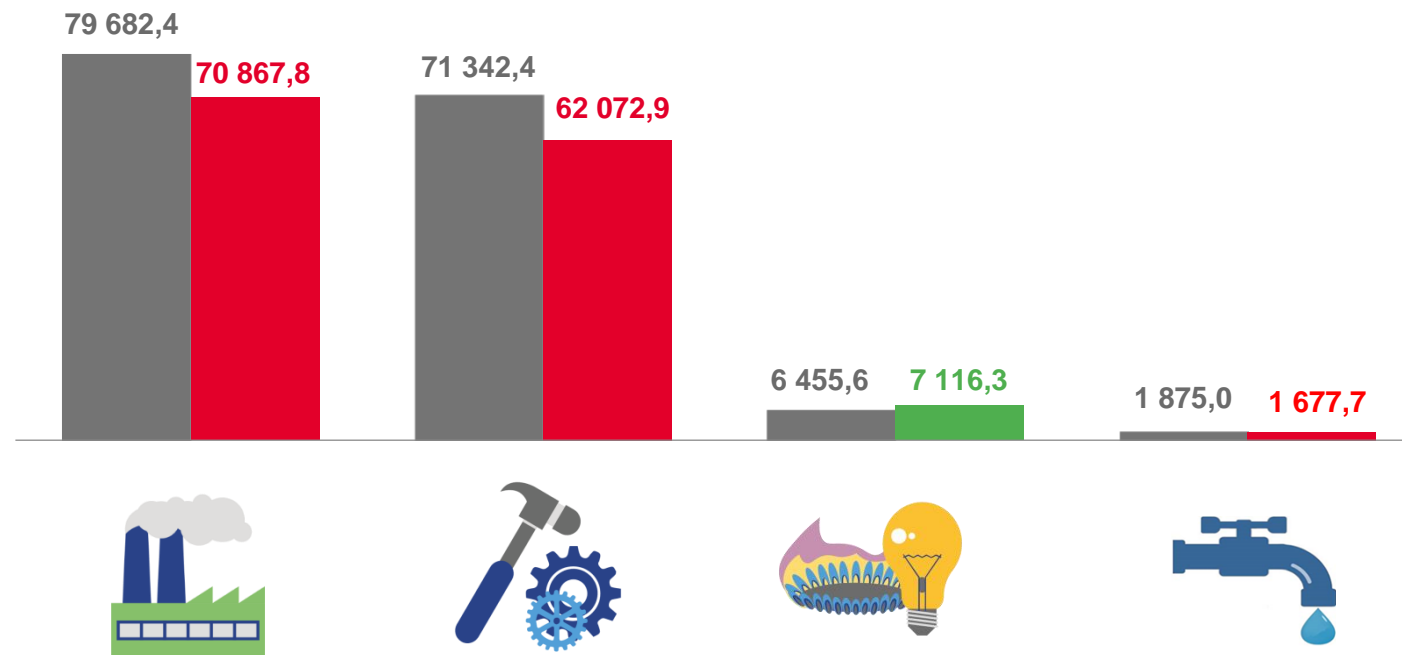
Обеспечение электрической энергией, газом и паром; кондиционирование воздуха

110,2



Водоснабжение; водоотведение, организация сбора и утилизации отходов, деятельность по ликвидации загрязнений

89,5



* по «чистым» видам экономической деятельности

■ Январь-май 2023 г.
■ Январь-май 2022 г.





ДОЛЯ КРУПНЫХ И СРЕДНИХ ОРГАНИЗАЦИЙ В ОБЩЕМ ОБЪЕМЕ ОТГРУЖЕННЫХ ТОВАРОВ СОБСТВЕННОГО ПРОИЗВОДСТВА

ПРОЦЕНТЫ

ЯНВАРЬ-МАЙ 2023 ГОДА



Промышленность

84,7

